

**PCS 1 COMPTE, 1 CARTE, 1 RIB**

# Aide à la première connexion



**Comment s'enregistrer sur l'espace «Mon compte» pour la première fois ? Suivez ce guide pour créer vos identifiants de connexion à votre espace personnel.**

# Comment s'enregistrer sur l'espace Mon compte pour la première fois ?

Pour votre première connexion à l'espace «Mon compte» **vous devez impérativement créer un nom d'utilisateur et un mot de passe**. Suivez pas à pas notre mode d'emploi ! N'oubliez pas de vous munir des documents suivants:



**1** La carte PCS que vous voulez enregistrer.



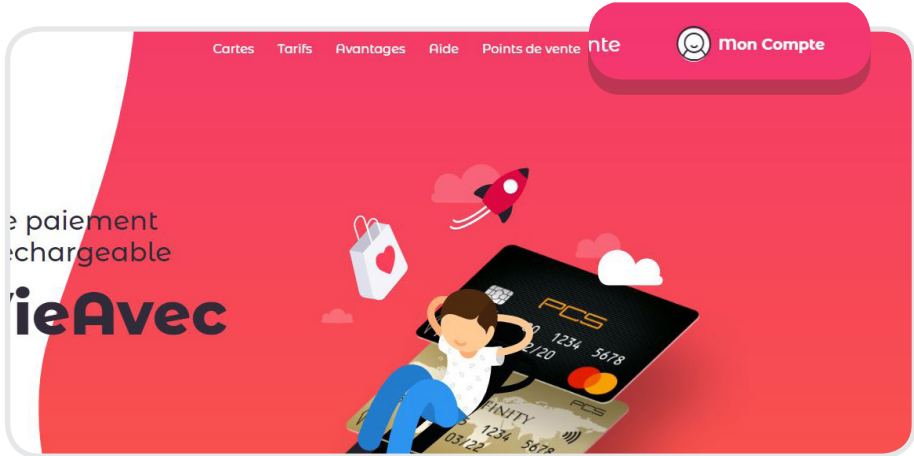
**2** Le téléphone mobile qui vous a permis de l'activer.



**3** Un justificatif d'identité pour passer en formule Premium.

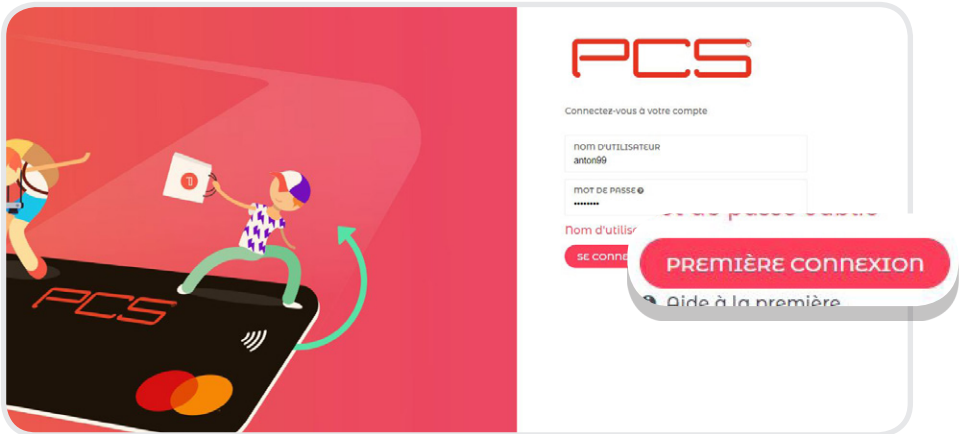
1

Après avoir activé votre carte PCS par SMS, rendez-vous sur notre site <https://www.mypcs.com> et cliquez sur le bouton « **Mon compte** »



2

Ensuite une page de connexion s'affiche, cliquez en bas à droite sur « **PREMIÈRE CONNEXION** »



3

**Insérez le numéro de téléphone mobile**  
qui a servi à activer la carte.

NUMÉRO DE LA CARTE

5304 1234 5678 9110

PRÉFIXE

0033 (France métropolitaine) ▾

NUMÉRO DE TÉLÉPHONE PORTABLE

612131415

E-MAIL

jonathan.lambert@email.com

CONFIRMER E-MAIL

jonathan.lambert@email.com

[Retour à l'identification](#)

[Aide à la première connexion](#)

SUIVANT

4

**Vous allez recevoir un SMS avec un code de vérification** sur  
votre numéro de mobile qui a servi à activer la carte.



Bonjour, voici votre code de  
validation : [831597](#)

A l'instant



Texte du message



# 5

Entrez le code de vérification reçu précédemment puis cliquez sur « **SOUMETTRE LE CODE** ».

CODE DE VÉRIFICATION

\*\*\*\*\*

**SOUMETTRE LE CODE**

SI VOUS N'AVEZ PAS REÇU DE CODE CLIQUEZ SUR **RETOURNER LE CODE DE VÉRIFICATION**

**RETOURNER LE CODE DE VÉRIFICATION**

ATTENTION SI VOUS N'AVEZ PAS REÇU DE CODE CLIQUEZ SUR « **RETOURNER LE CODE DE VÉRIFICATION** »

# 6

Renseignez vos **informations personnelles**.

Monsieur  Madame

PRÉNOM  
JONATHAN

NOM DE NAISSANCE  
LAMBERT

NATIONALITÉ  
Française (France)

ÉTAT CIVIL  
Célibataire ▼

Si votre nom d'épouse apparaît sur votre pièce d'identité, veuillez le renseigner ci-dessous:

AUTRE NOM (NOM D'ÉPOUSE, NOM D'USAGE, ...)  
FACULTATIF

NOMBRE D'ENFANTS  
DU FOYER  
0 ▼

ÂGE DES ENFANTS

DATE DE NAISSANCE  
14/04/1974

PAYS DE NAISSANCE  
France Métropolitaine

VILLE DE NAISSANCE  
PARIS

**Suivant**

# 7

Renseignez **vosre adresse postale.**

|                                                                         |                |
|-------------------------------------------------------------------------|----------------|
| PAYS<br>France                                                          |                |
| CODE POSTAL<br>75011                                                    | VILLE<br>PARIS |
| VOIE<br>AVENUE DE LA REPUBLIQUE                                         | NUMÉRO<br>01   |
| COMPLÉMENTS D'ADRESSE (EX: CHEZ MR/MME ..., BÂTIMENT, ESCALIER, ETC...) |                |
| FACU                                                                    |                |
| <a href="#">Je ne trouve pas mon adresse</a>                            |                |
| <a href="#">Précédent</a> <a href="#">Suivant</a>                       |                |

# 8

Complétez **vos informations personnelles.**

|                                                                                                                |
|----------------------------------------------------------------------------------------------------------------|
| QUEL(S) USAGE(S) COMPTEZ-VOUS FAIRE DE VOTRE CARTE PCS ?                                                       |
| QUELLE EST VOTRE SITUATION PROFESSIONNELLE ?<br>Choisissez une réponse                                         |
| DANS QUEL SECTEUR D'ACTIVITÉ ÉVOLUEZ-VOUS (OU AVEZ-VOUS ÉVOLUÉ) ?<br>Choisissez une réponse                    |
| QUELLE EST VOTRE NIVEAU DE PATRIMOINE (IMMOBILIER, ÉPARGNE, ASSURANCE-VIE,...) ?<br>Choisissez une réponse     |
| QUELLE EST VOTRE TRANCHE DE REVENUS MENSUELS NETS (SALAIRE, RETRAITE, ALLOCATIONS) ?<br>Choisissez une réponse |

# 9

Créez votre **nom d'utilisateur** et **votre mot de passe**.  
( conservez-les précieusement ).

Le nom d'utilisateur doit être compris entre 6-20 caractères alphanumériques sans espace. Les caractères spéciaux suivants sont également acceptés: @, \_ .

VOTRE NOM D'UTILISATEUR **A** jonathan.lambert CONFIRMATION DU NOM D'UTILISATEUR jonathan.lambert

Le mot de passe doit contenir entre 8 et 20 caractères sans espace, avec une majuscule, un chiffre et 1 caractère spécial ( £, \$, %, &, \*, \_ , @, !, -, ? ). Attention à ne pas inclure le même caractère trois fois à la suite.

VOTRE MOT DE PASSE **B** ..... CONFIRMATION DU MOT DE PASSE .....

VEUILLEZ SÉLECTIONNER LA QUESTION SECRÈTE **C**  
Votre equipe preferee

VEUILLEZ INSÉRER LA RÉPONSE SECRÈTE **D**  
DORTMUND

Précédent Valider

**A** Tapez votre nom d'utilisateur entre 6 à 20 caractères. Vous pouvez aussi combiner des lettres et des chiffres.

Exemple: jonathan.lambert

**B** Tapez votre mot de passe entre 8 et 20 caractères sans espace. Il doit contenir une majuscule, une minuscule, un chiffre et 1 caractère spécial : £, \$, %, &, \*, \_ , @, !, -.

Exemple: Abcdefg\$@12

**C** Choisissez dans la liste une question secrète. Celle-ci vous sera demandée si vous avez perdu votre mot de passe.

Exemple: «Votre équipe préférée ?»

**D** Tapez votre réponse à la question secrète. Celle-ci vous sera demandée pour retrouver votre mot de passe aussi.

Exemple: «dortmund»

# 10

Bravo, vous avez créé votre nom d'utilisateur et votre mot de passe. **Vous êtes désormais connecté à l'espace « Mon compte ».**

PCS TABLEAU DE BORD

REJOINDRE LA COMMUNAUTÉ PCS

VOS DERNIÈRES TRANSACTIONS  
Octobre 2019

MON RELEVÉ D'OPÉRATIONS

RECHARGER MA CARTE

OBTENIR MON IBAN/RIB

EFFECTUER OU RECEVOIR UN VIREMENT

DEVEZ-VOUS DEVENIR PREMIUM

Cliquez sur **devenez premium**, munissez-vous d'un **justificatif d'identité en couleur** et suivez les instructions.

**ATTENTION** Votre carte PCS est par défaut en formule CLASSIC ( Utilisation limitée ). Pour en profiter pleinement, passez gratuitement en formule PREMIUM. ( plafonds plus élevés, RIB, virements, rechargements etc... )